

Productiviteitsmeting publieke dienstverlening

Vide-lezing

14 september 2022

Dr. J.L.T. Blank

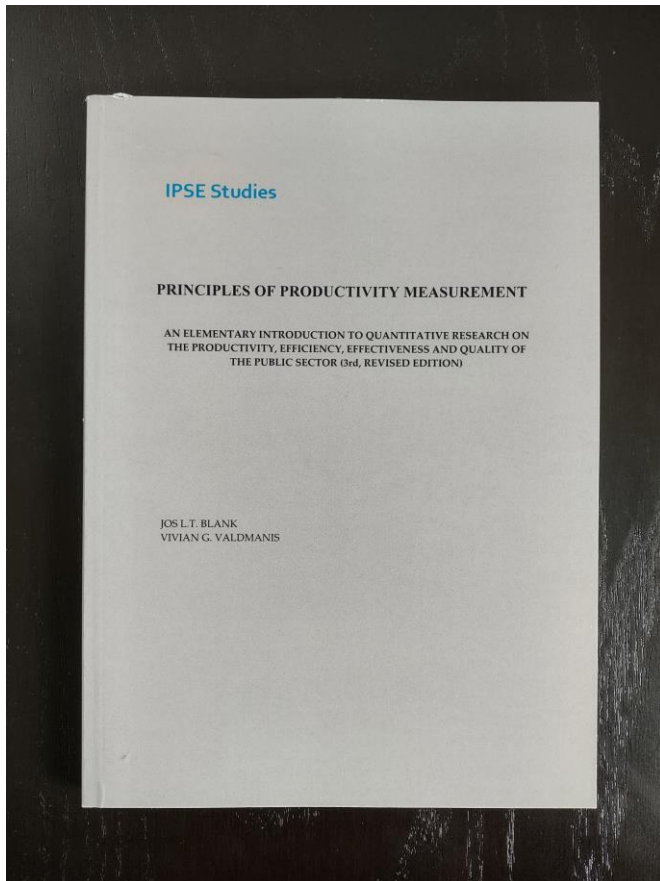
Opzet

Het meten van productiviteit en doelmatigheid in de publieke sector:

- ✓ Do's en don'ts van productiviteitsmeting;
- ✓ Het nut en de toepasbaarheid;
- ✓ Valkuilen;

Illustreer aan de hand van recente studie over kerndepartementen

Literatuur



Kosten en prestaties kerndepartementen in kaart

Een empirische analyse van de
productiviteitsontwikkeling tussen 2012 en 2019



Jos L.T. Blank, Alex A.S. van Heezik en Bas Blank
Instituut Publieke Sector Efficiëntie Studies

Delft, oktober 2021

www.ipsestudies.nl

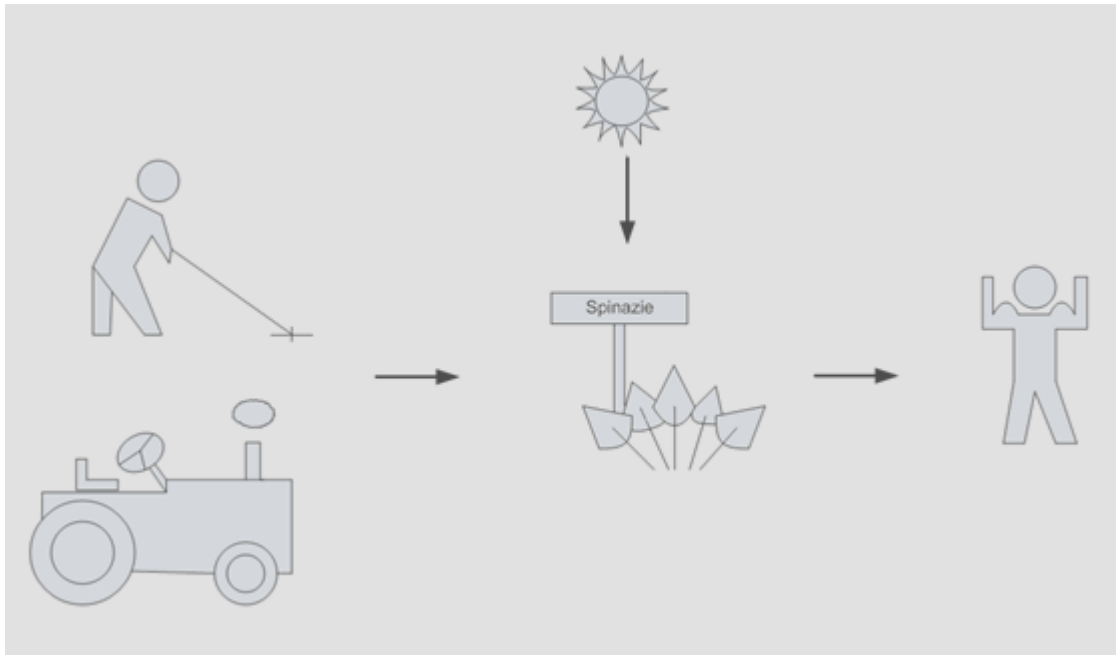
Centrale vragen

- Wat is (de) productiviteit?
- Is de productiviteit te beïnvloeden?

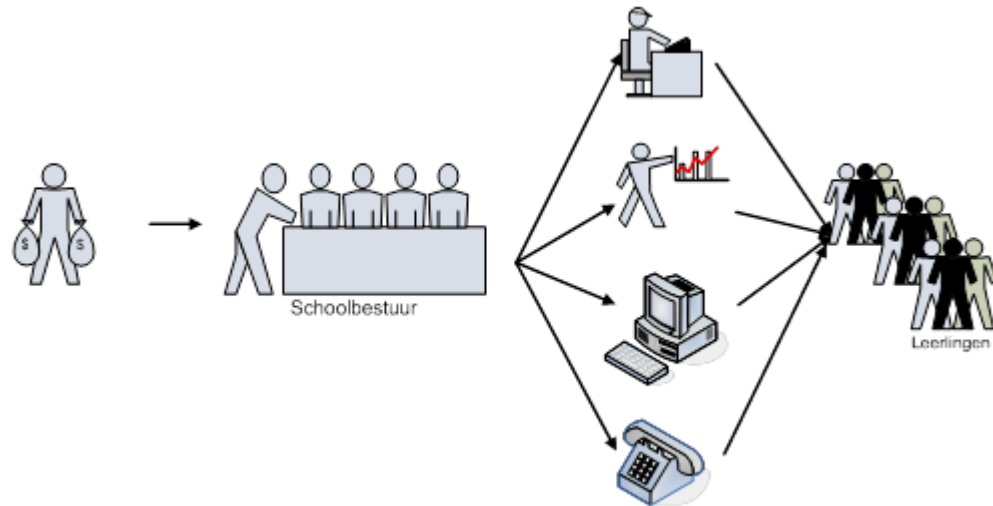
Waarbij:

Productiviteit = Waar voor je (belasting)geld

Relatie middelen, omgeving, productie en effecten



Allocatie middelen in een school bij productiemaximalisatie



Over productiviteit en effectiviteit

- **DE** productiviteit bestaat niet.
- Literatuur maakt dikwijls onderscheid tussen

Productiviteit en effectiviteit:

- Productiviteit \leftrightarrow productie;
- Effectiviteit \leftrightarrow outcome;
- Onderscheid is diffuus:
 - Aard van dienstverlening;
 - Tussenproducten, producten, kwaliteit en outcome;

→ Weet wat je meet.

Productiviteit

$$Productiviteit = \frac{y}{x}$$

Met:

y = hoeveelheid diensten;

x = hoeveelheid ingezette middelen (bijvoorbeeld personeel).

Productiviteitsmeting: meervoudige productie en middelen

$$Prod = \frac{p_1 y_1 + p_2 y_2 + \dots + p_M y_M}{w_1 x_1 + w_2 x_2 + \dots + w_N x_N}$$

$$Prod = \frac{500 * fietsen + 15000 * auto's}{30000 * medewerkers + 50 * metaal}$$

Prod = productiviteit;

p_m = gewicht van product m ;

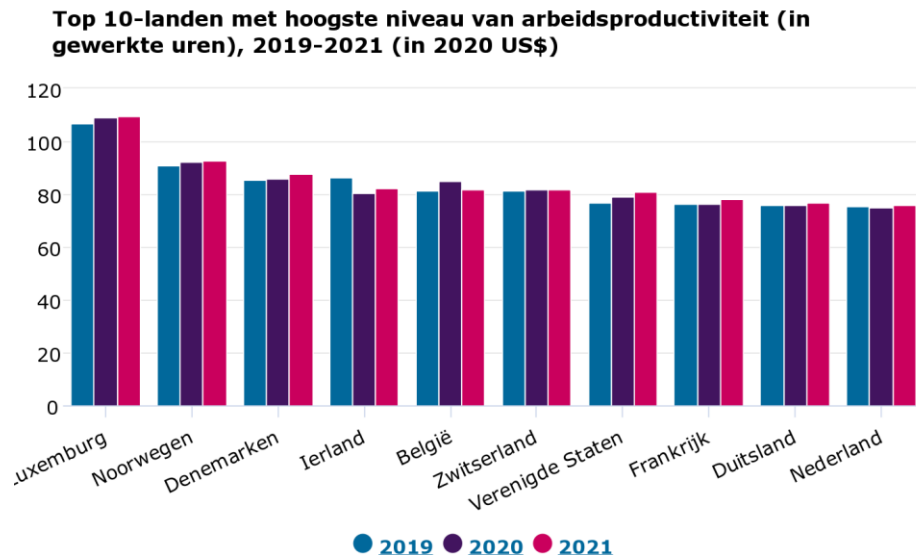
w_n = gewicht van ingezet middel n ;

y_m = hoeveelheid van product m ;

x_n = hoeveelheid van ingezet middel n .

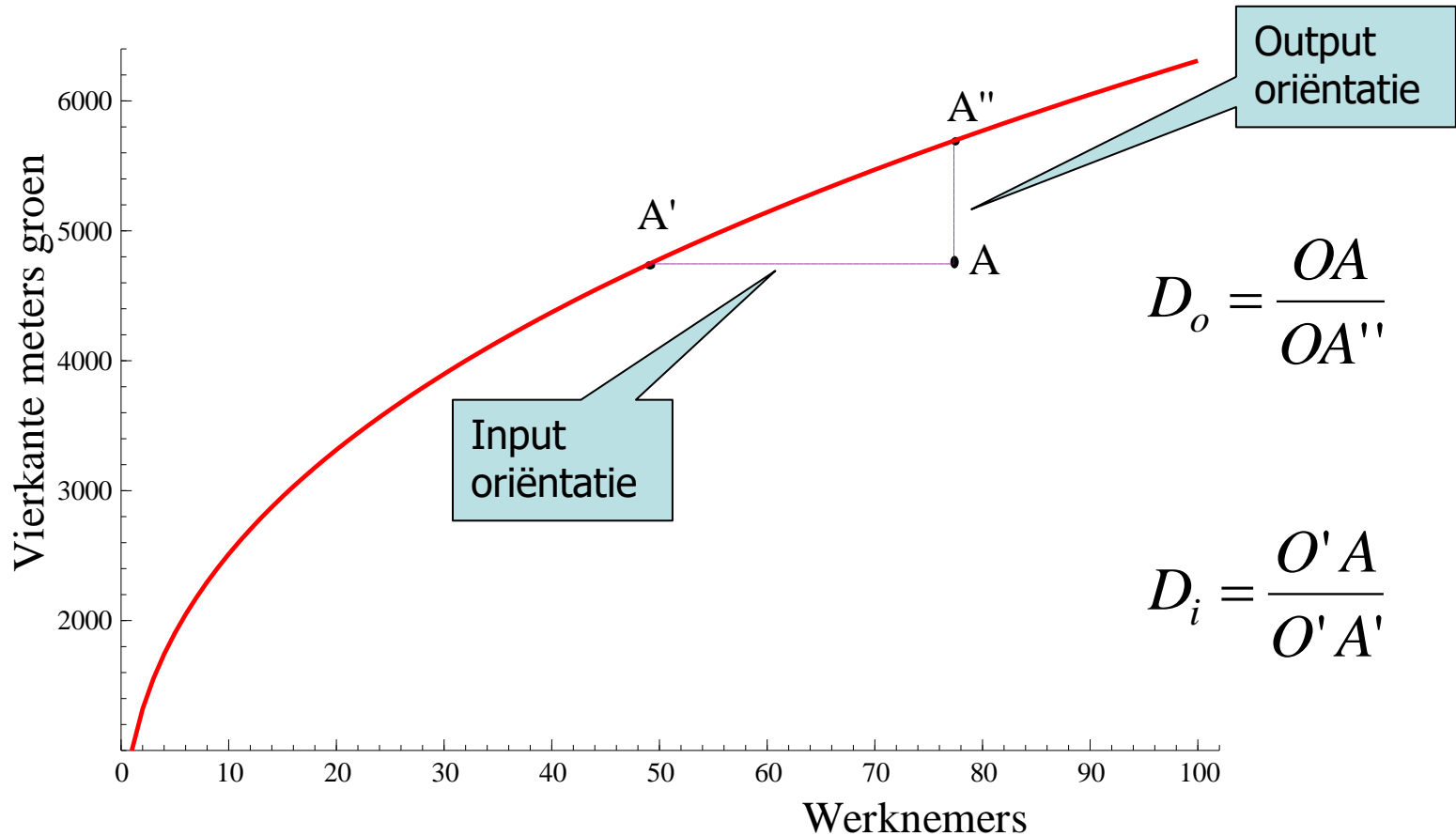
Onderzoeksubjecten + type vragen

- macro: nationaal;
- meso: sectoren (bijvoorbeeld gezondheidszorg) of regio's;
- micro: instellingen en bedrijven (bijvoorbeeld ziekenhuizen);
- operationeel: afdelingen binnen instellingen en bedrijven;
- professional-niveau.

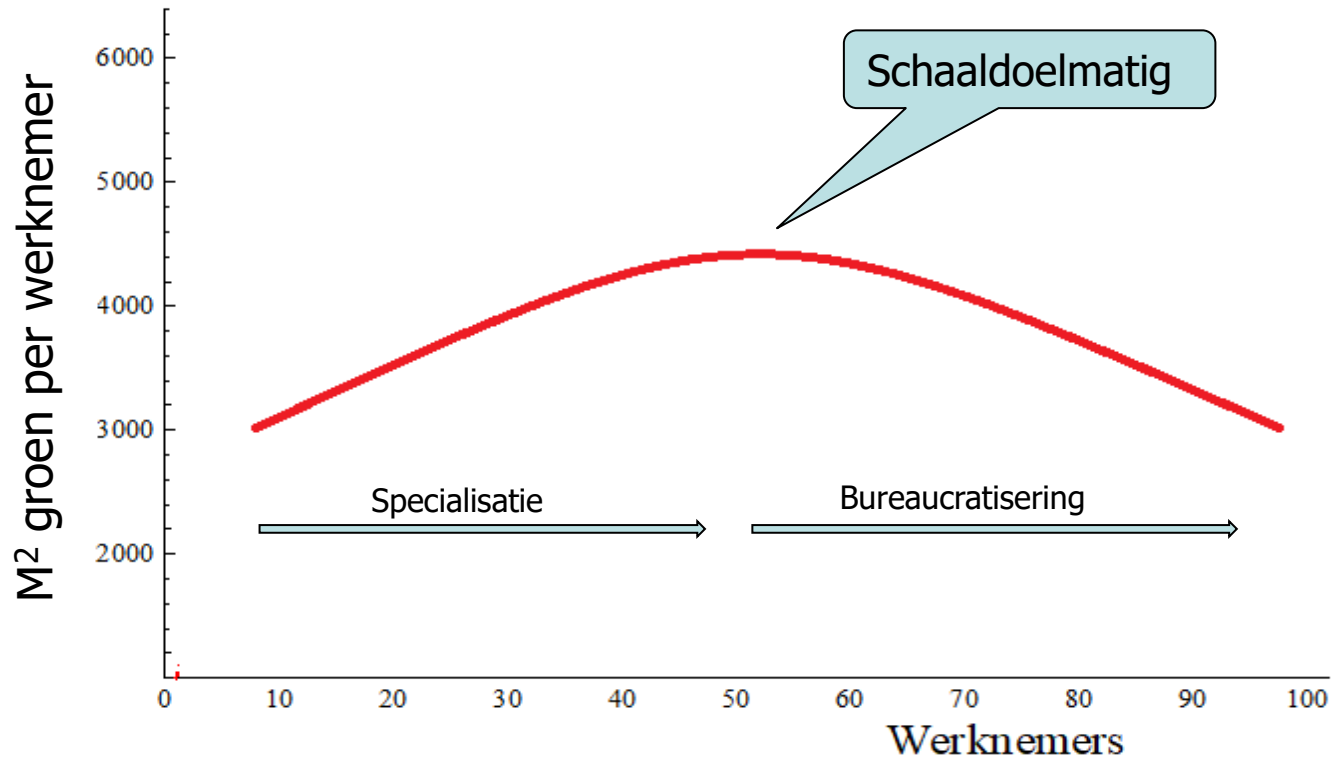


Bron: The Conference Board

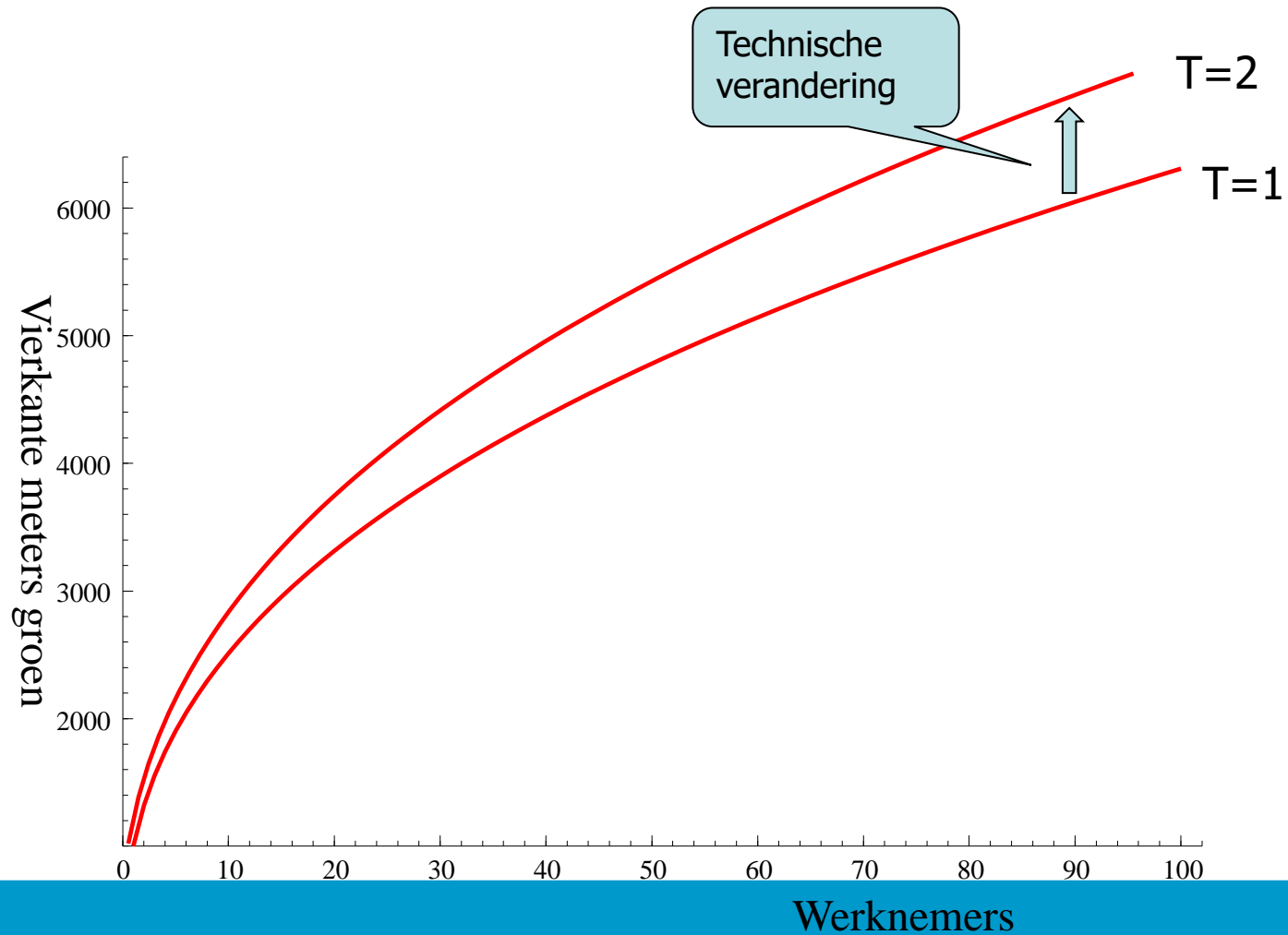
Doelmatigheid (bedrijfsvoering)



Schaaldoelmatigheid



Technische verandering



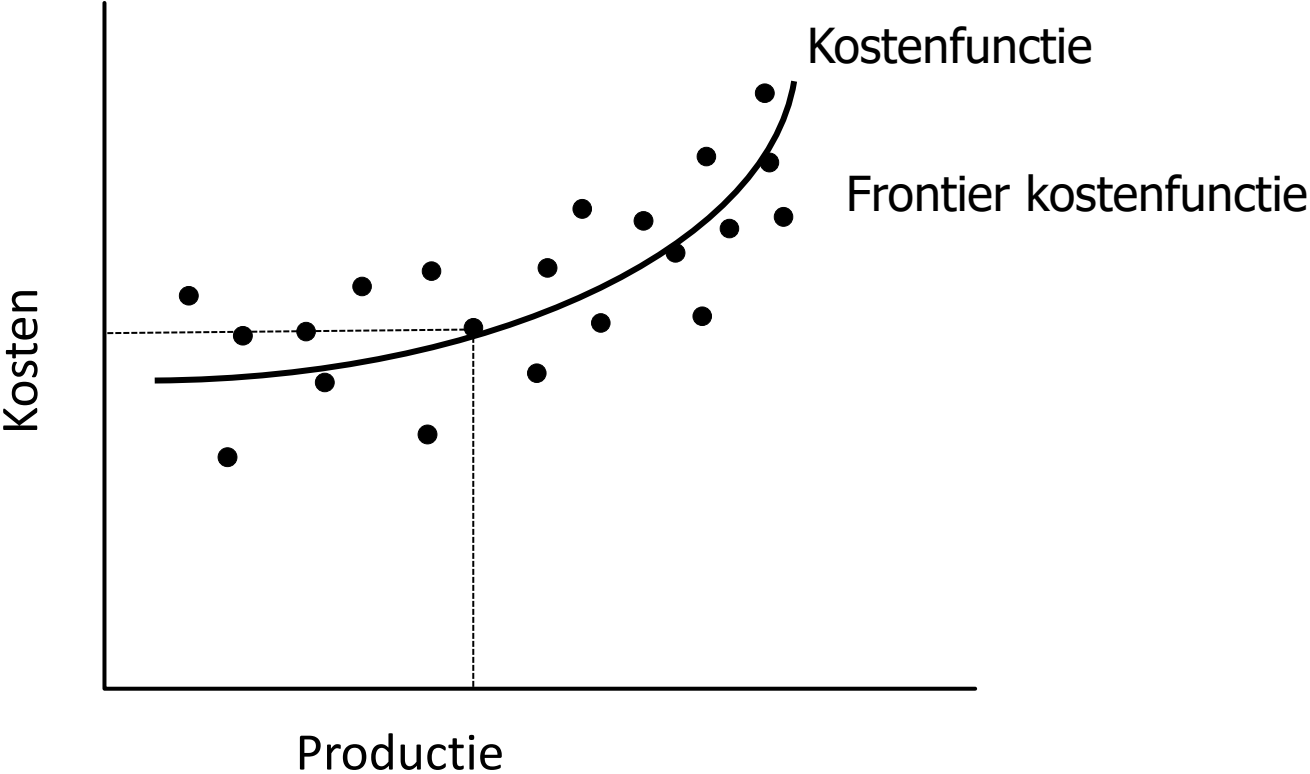
Oriëntatie van doelmatigheid

Doelmatigheid is afhankelijk van de oriëntatie:

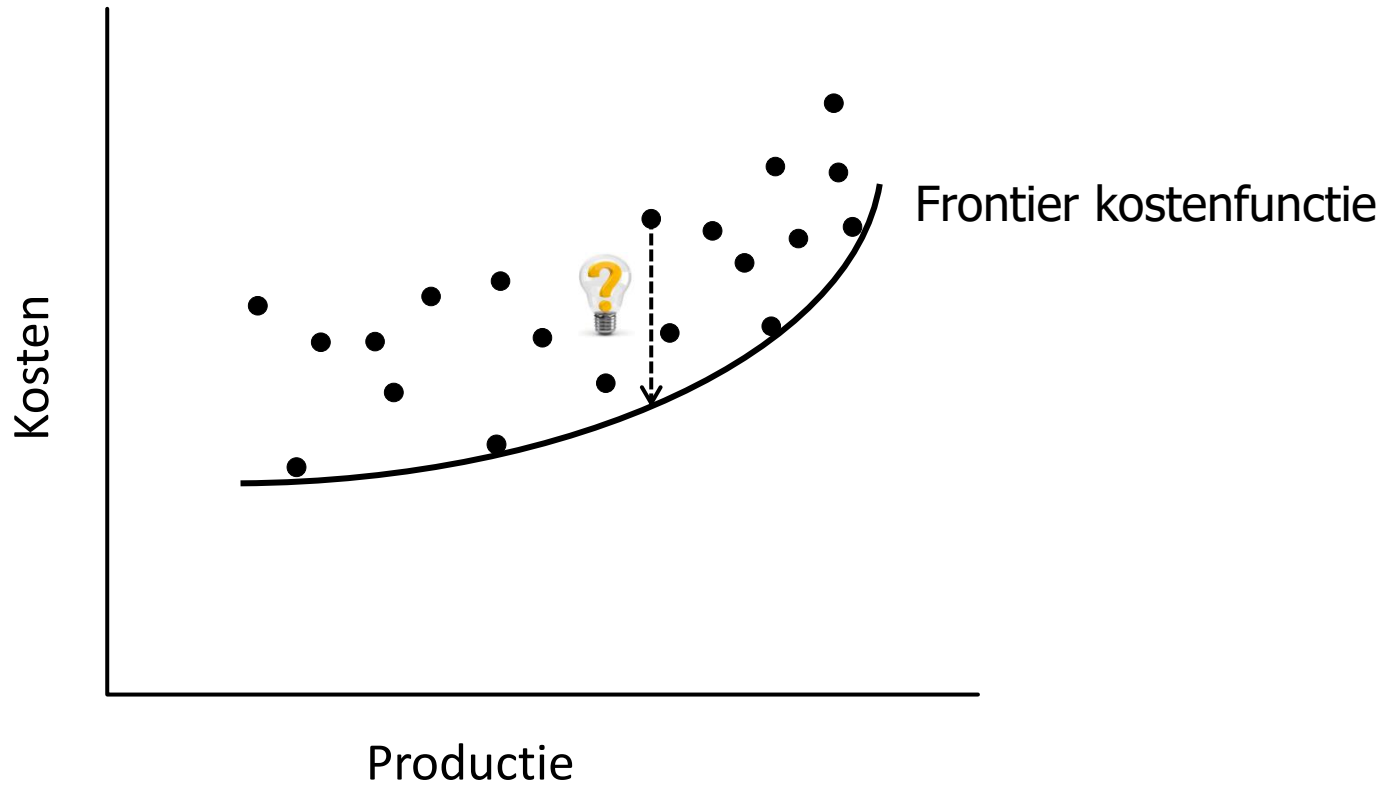
Kun je de productie vergroten bij dezelfde kosten of de kosten verminderen bij dezelfde productie of kun je misschien allebei?

Alternatieve presentatie is de kostenfunctie. Deze wordt meestal gebruikt in empirisch onderzoek.

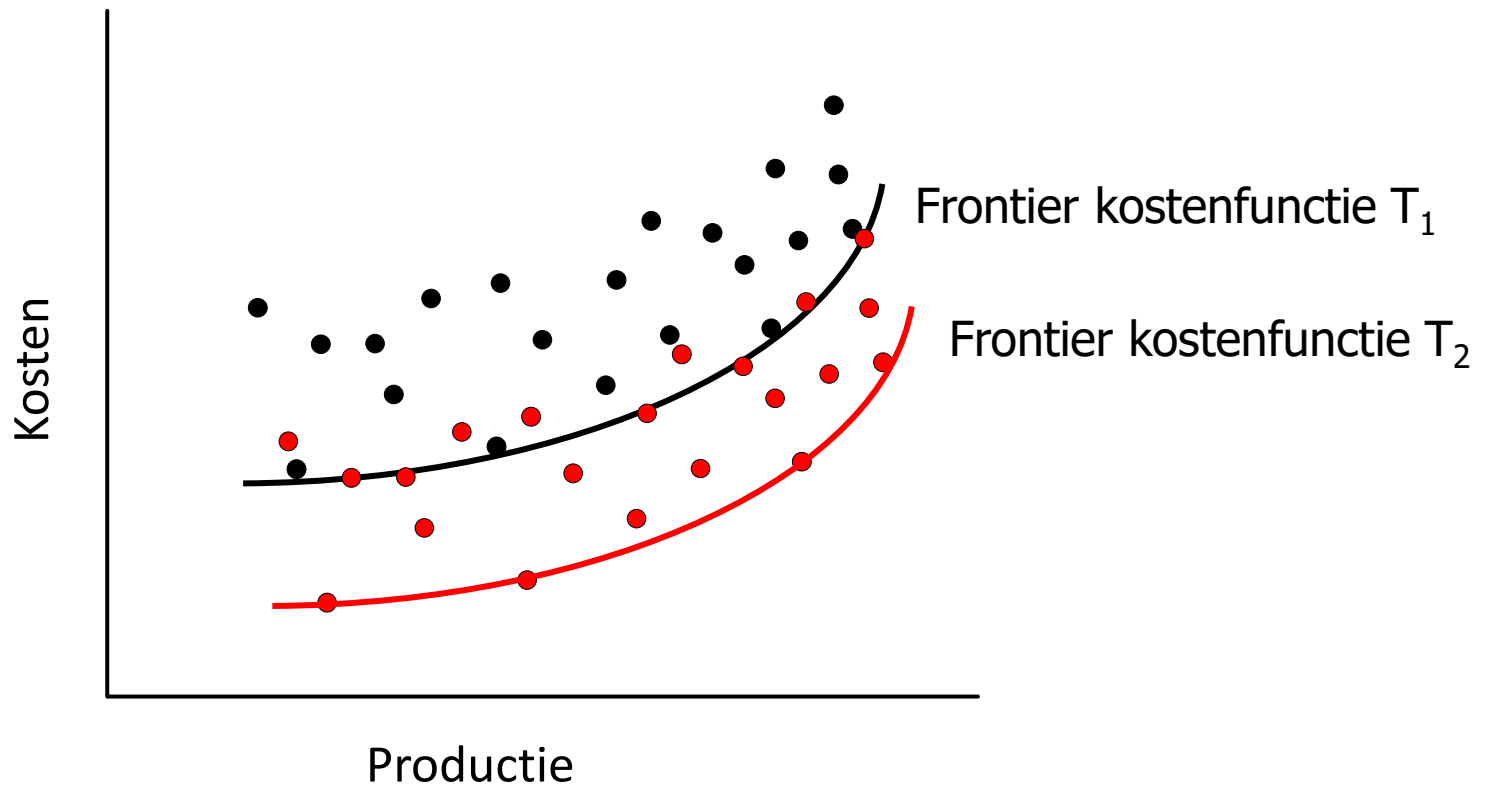
Kostenfunctie



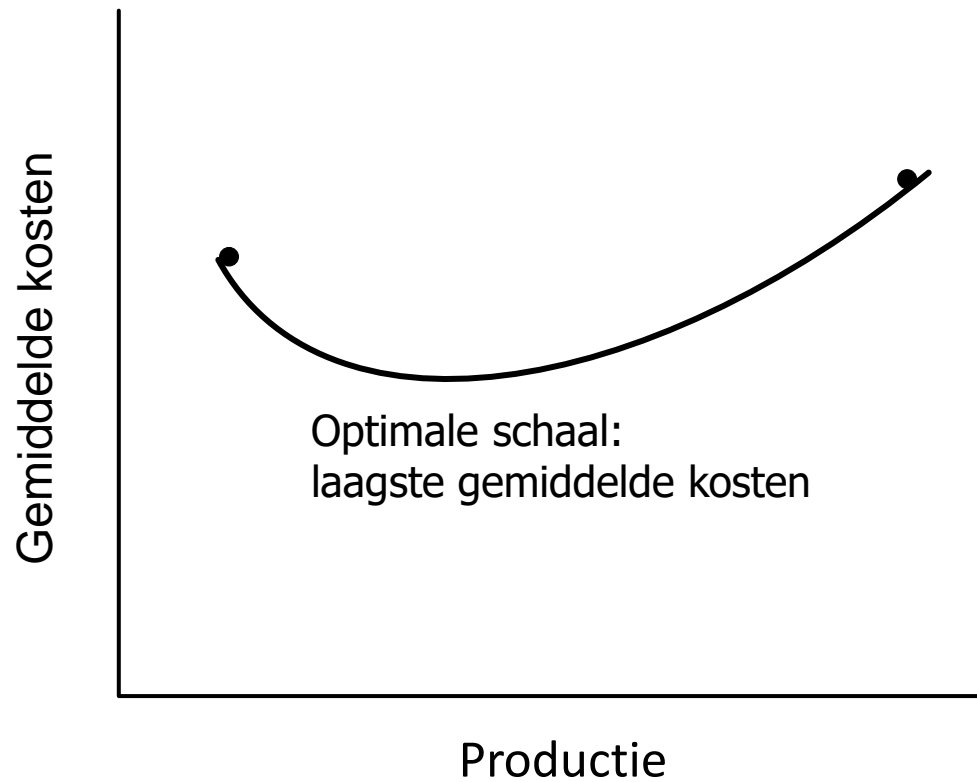
Kostendoelmatigheid



Technische verandering



Schaaldoelmatigheid



Empirisch onderzoek

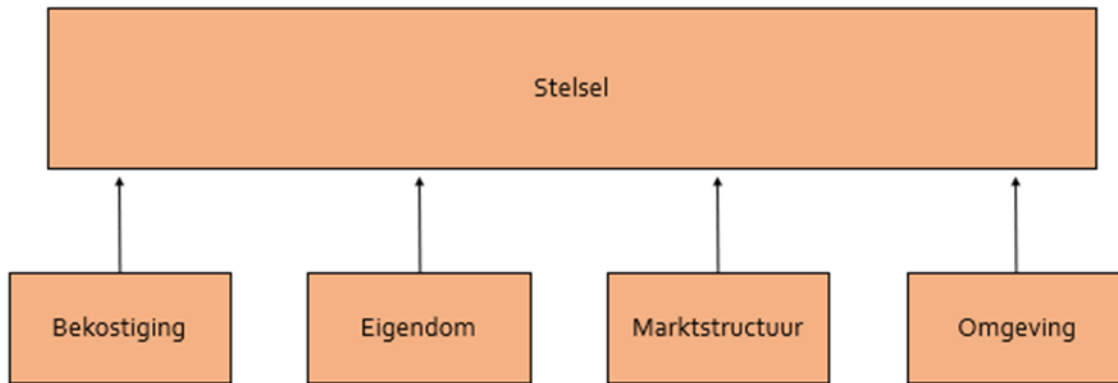
Keuzes:

- Economisch model;
- Meting productie en productprijzen;
- Meting ingezette middelen en middelenprijzen;
- Meting omgevingskenmerken;
- Meting verklaringsvariabelen;
- Schattingsmethode;
- Gegevensverzameling.

Integrale kengetallen

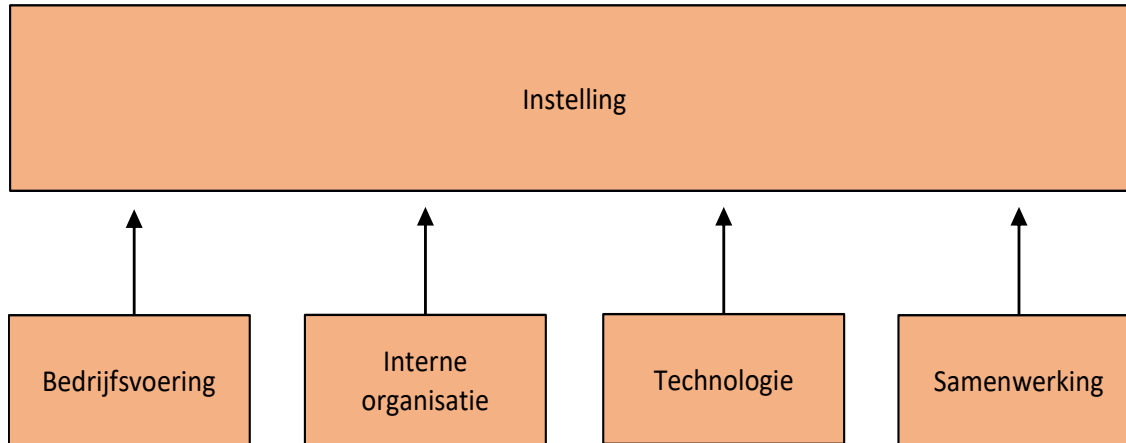
- Maak gebruik van een *integraal kengetal*: de efficiëntie (doelmatigheid) van een instelling;
- Merk op *Multiple Inputs-Multiple Outputs*
- Hoe: door instelling met een *beste praktijk* te vergelijken;
- Hoeveel het beter kan in vergelijking tot de beste praktijk van een instelling is een maat voor de efficiëntie;

Schema van het BEMO-model



- Bekostiging:
 - Middel gebonden financiering;
 - Lump sum financiering;
 - Open einde regelingen;
 - eigen bijdrage financiering.
- Eigendomsverhoudingen
 - Publiek
 - Publiek-zelfstandig
 - Privaat- non-profit
 - Privaat for-profit
- Marktordening:
 - Transparantie;
 - Aanbieders;
 - Toetreding;
 - Vrije prijsvorming;
 - Schaal.
- Omgevingsfactoren

Schema van het BITS-model



Bedrijfsvoering:

- Personeelsbeleid;
- Uitbestedingen;
- Inkoop;
- Bezettingsgraad;

Interne organisatie

- Hiërarchie/gelaagdheid
- RvT/RvB (omvang, ervaring,..)

Technologie

- Innovaties

Strategie/samenwerking:

- Schaal;
- Diversiteit;
- Samenwerking.

Casus: kerndepartementen 2012-2019

- Er is amper literatuur over;
- Er is onduidelijkheid over wat ambtenaren leveren;
- Een fatsoenlijke registratie is er nauwelijks;
- Niemand zit hierop te wachten.

Kosten en prestaties kerndepartementen in kaart

Een empirische analyse van de
productiviteitsontwikkeling tussen 2012 en 2019



Jos L.T. Blank, Alex A.S. van Heezik en Bas Blank
Instituut Publieke Sector Efficiëntie Studies

Delft, oktober 2021

Productie meten

Wat doen die ambtenaren in Den Haag eigenlijk?

1. ontwikkelen van beleid;
2. instrumenteren van het beleid, vooral via wet- en regelgeving;
3. aansturing, financiering en toezicht van de uitvoering van beleid;
4. (aansturen van het) evalueren van beleid.

Brieven, nota's, wetsvoorstellen, Kamervragen, moties, voorbereiden debatten, circulaires, overleggen departementen, maatschappelijke instanties, adviesorganen, internationale gremia. Verder nog WOB-verzoeken, werkbezoeken, convenanten, BNCfiches (Zie Blank, 2009).

→ over de 100 indicatoren → monnikenwerk + niet te analyseren

→ Het kan ook anders

Spaarzaamheid

- Veel activiteiten hangen met elkaar samen;
- Beperk je tot de werkelijke output (en dus geen throughputs gaan meten);
- Gebruik proxies.

In dit geval:

- Documenten;
- Kamervragen;
- Programma-uitgaven.

Eerdere studie uit 2009 liet zien dat met 6 indicatoren meer dan 90% van de informatiewaarde bewaard bleef van over de 100 indicatoren.

Gegevens beschikbaar uit officiële bekendmakingen en jaarverslagen ministeries

Ingezette middelen en omgevingsfactoren

1. Personeel (fysiek en in termen van kosten)
2. Materiële inzet (in termen van kosten)
3. Kapitaal (rol van het Rijksvastgoedbedrijf)

Alleen 1. en 2.

Gegevens beschikbaar uit jaarrekeningen ministeries

Omgevingsfactoren: Geen (we hadden verkiezingsjaar)

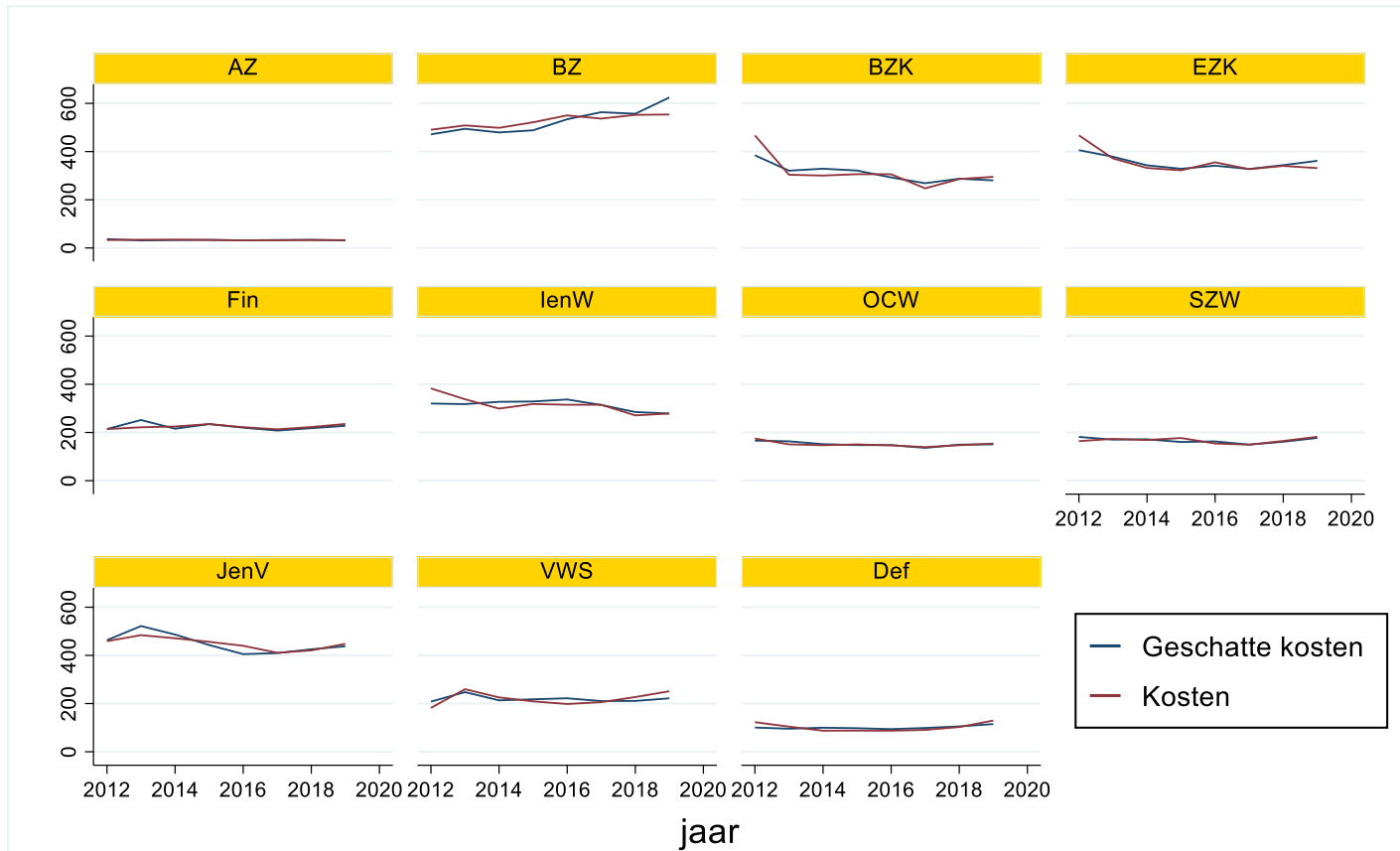
Doelmatigheidsfactoren

- Personeelsmonitor P-direct en TOS
- Uiteindelijk vijf gehanteerd (vet gedrukt)

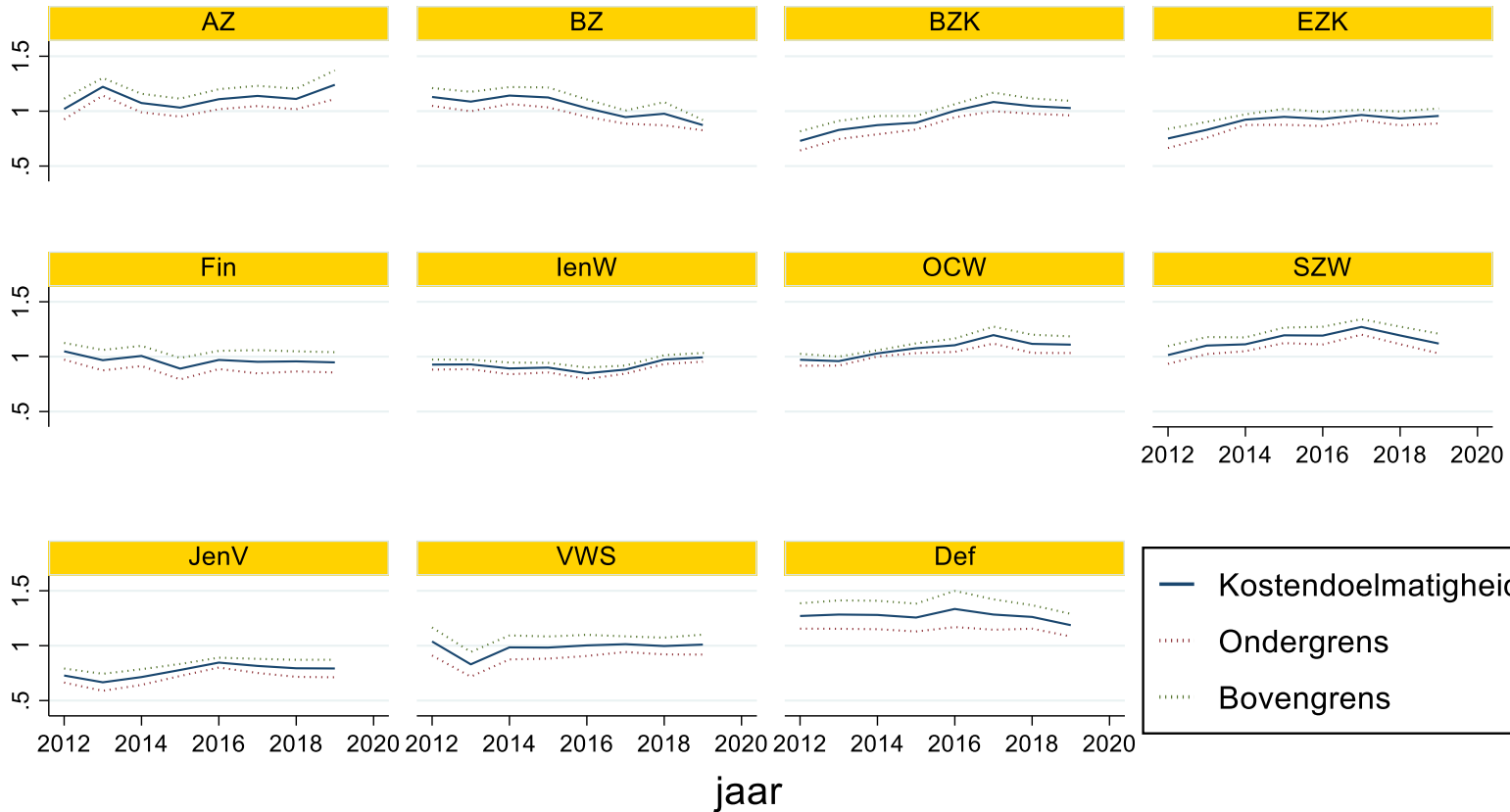
Samenstelling	Karakteristieken	Arbeidsrelatie
Aandeel vrouwen	Ziekteverzuimratio	Werktijdfactor
Aandeel topfuncties	Gemiddelde leeftijd	Aandeel extern personeel
Aandeel vrouwen in topfuncties	Instroomratio	Kostenaandeel materiaal
Aandeel ondersteunend personeel	Uitstroomratio	

Resultaten

Statistisch goede resultaten voor de kostenmodellering:



Kostendoelmatigheid



Generieke productiviteitstrend

0

Vragen?



seminar
29 september 2022

**Schaal optimaal
bij gemeenten**

Effecten van samenwerking en fusies bij gemeenten: is groter goedkoper?

Keynote spreker: Dr. Thomas Niaounakis (Inspectie der Rijksfinanciën).

Co-referaat: Prof. Maarten Allers (Rijksuniversiteit Groningen).

v.vloemans@ipsestudies.nl